



Ined
Inserm
EFS
InVS
Insee
DGS
DGPR
Drees
Cnaf



Enquêter par questionnaire aux âges de la vie.

Le défi de l'interrogation des adolescents dans la cohorte Elfe : opération séduction !



Sommaire

Elfe et son « pilote »

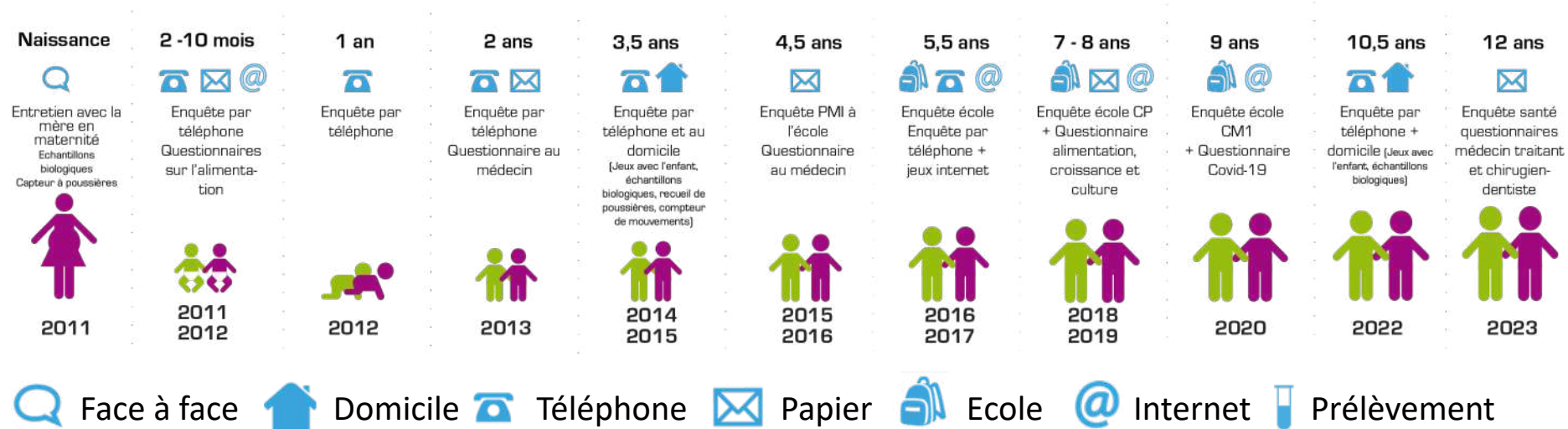
L'enquête sur le terrain : 3 enjeux

- **Séduire les adolescents et aller les chercher dans « leur univers »**
- **Pour recueillir le consentement des parents... Complexité du parcours utilisateur**
- **Assurer la confidentialité des réponses de l'adolescent**
- **Quelques enseignements**
- **Conclusion**



Déroulé de la cohorte nationale Elfe

- Depuis 12 ans, les familles Elfe sont régulièrement interrogées
 - A différents âges, par différents modes de collecte
 - Directement auprès des enfants à 3,5 ans, 7,5 ans et 10,5 ans



Elfe et son pilote

- Ces enquêtes sont testées sur un échantillon « pilote » :
 - Familles avec enfants nés en 2007/2008
- En 2023, nouvelles perspectives. Comment préparer et tester la future enquête « ado 15/16 ans » ?
 - Test sur 326 familles (334 enfants)

Repère : une enquête pilote web (Lime Survey) à 12 ans avait montré ses limites, avec une participation (41%) qu'on souhaite dépasser

Le pilote « ado 15/16 ans »

- **1/ Questions sur la participation : comment maximiser la participation des adolescents**
 - Jouer sur les questionnaires : design attractif, animé, coloré, interactif...
 - Renforcer le sentiment d'appartenance et d'importance des réponses données
 - Communication spécifique. Comment s'adresser directement aux adolescents
- **2/ Questions juridiques : des répondants mineurs**
 - Juridiquement : comment recueillir le consentement des ou du mono-parent(s)
 - Confiance en l'enquête : comment assurer la confidentialité des réponses ado envers leur parent/l'extérieur

Le pilote « ado 15/16 ans »

Pour proposer à l'adolescent une solution attractive, décision prise très en amont de l'enquête de découpler totalement les 2 espaces de collecte ado et parent

- Mise en place de l'espace parent dans l'environnement France Cohortes : espace sécurisé, y compris pour données de santé/gestion des consentements. Développement de 3 questionnaires (~ 15 minutes) sur Epiconcept (Voozadoo) : pas ou peu de possibilités de customisation, intégration plus restreinte d'images...
- Mise en place de l'espace ado développé avec un autre prestataire (Le Sphinx). Développement de 7 questionnaires (~ 8 minutes) [dont 1 quest automesures].

L'enquête sur le terrain : 3 enjeux





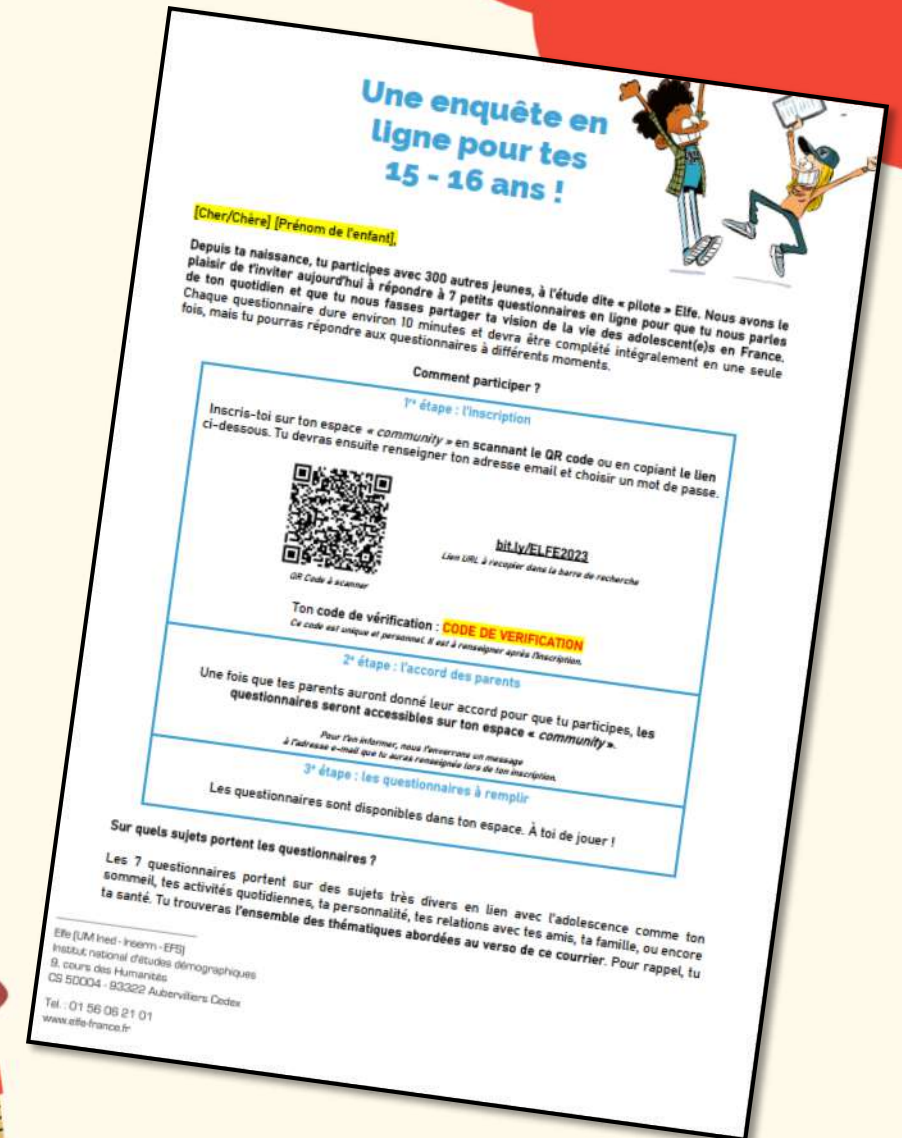
1/ Séduire les adolescents et aller les chercher dans « leur univers »





Communiquer directement avec les ados

- Communication directe vers l'adolescent
 - Courrier à l'adolescent : envoi d'un courrier adressé directement à l'adolescent avec un lien de connexion (*Le courrier est envoyé à l'adresse du parent*)
 - L'espace « ado » est accessible directement via QR code à « flasher » à l'aide de son smartphone.



Design attractif pour les questionnaires ado

As-tu déjà eu de l'asthme ?

Oui Non

Clique ici si tu souhaites en savoir plus sur l'asthme



Le sais-tu?


En 2022, l'asthme touche plus de 4 millions de personnes en France

Source : Santé publique France



← Précédent Suivant →

Powered by Sphinx




✓ Sais-tu quel est le titre le plus écouté en France en 2022 ?
Clique ici pour le découvrir.

Le titre le plus écouté en France en 2022 est...

Le sais-tu?

"Tout va bien" du rappeur Alonzo*

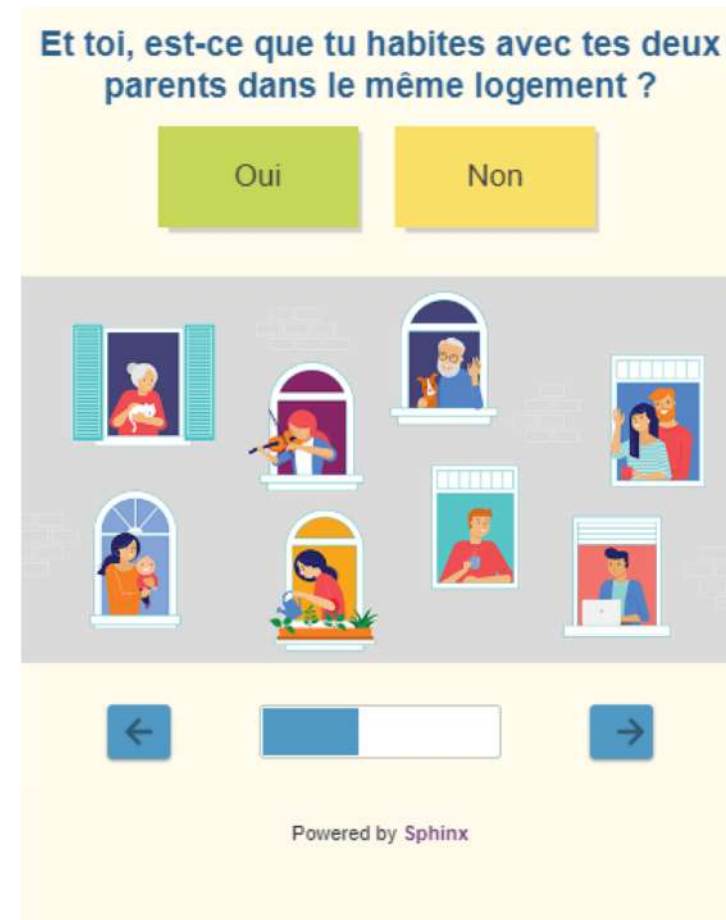
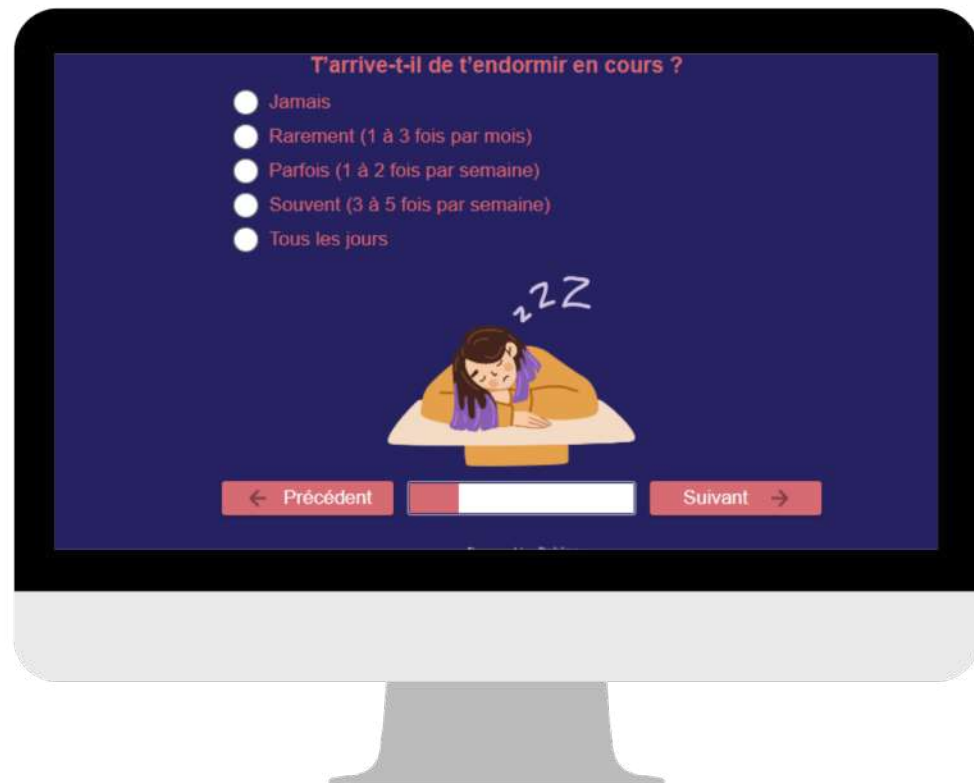


*selon la plateforme Deezer

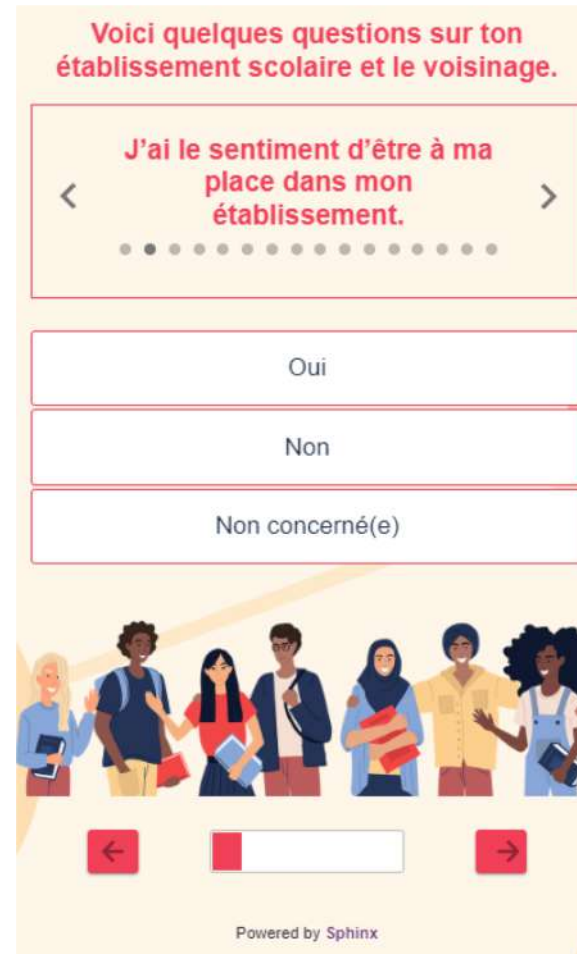
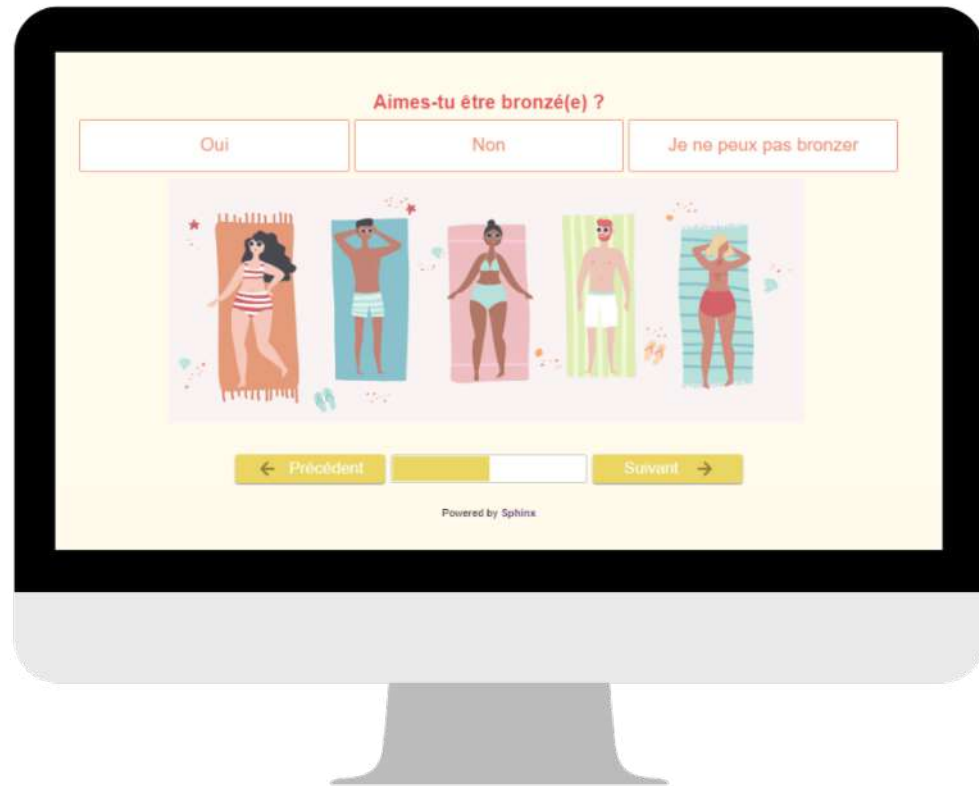
← Précédent Suivant →

Powered by Sphinx

Design attractif pour les questionnaires ado



Design attractif pour les questionnaires ado



Création de dessins humoristiques sur mesure

L'objectif : apporter une touche d'humour et de l'autodérision...



Création de dessins humoristiques sur mesure

...en lien avec les questions et les thématiques des questionnaires



Des questionnaires interactifs : se cultiver



Tester ses connaissances et se cultiver tout au long des questionnaires avec des boutons cliquables « Le sais-tu ? » et des quiz



Parmi les enfants qui ont de l'argent de poche

- 52% épargnent leur argent
- 44% le dépensent
- 4% le partagent avec les autres



*Selon un sondage de 2022



En milieu scolaire, les garçons sont plus souvent punis que les filles et ils trouvent les punitions plus souvent injustes (31%) que les filles (25 %).*

*Source : Enquête nationale de climat scolaire et de victimation auprès des lycéens, ministère de l'éducation nationale, 2018



Les Français et Françaises ont perdu en moyenne entre 1 heure et 1 heure 30 de sommeil en 50 ans

Source : Le baromètre de Santé publique France



Des questionnaires interactifs : se cultiver



Tester ses connaissances et se cultiver tout au long des questionnaires avec des boutons cliquables « Le sais-tu ? » et des quiz



Boutons « le sais-tu ? »	% ayant cliqué
Sur le sommeil	46%
Sur l'asthme	66%
Film le plus vu en France en 2022	77%
Le titre le plus écouté en France en 2022	79%

LE PREMIER FILM AU BOX OFFICE EN 2022 EN FRANCE

Avatar 2, la voie de l'eau est le film le plus vu en France en 2022...



Le titre le plus écouté en France en 2022 est...

"Tout va bien" du rappeur Alonzo*



*Selon la plateforme Deezer

Des questionnaires interactifs : se connaître, se comparer

- Avec un test de personnalité et ses résultats en images



Introverti | Extraverti



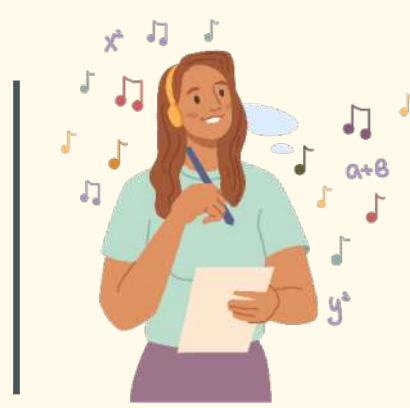
Calme | Energique



Désorganisé | Organisé



Anxieux | Détendu



Conventionnel | Artiste

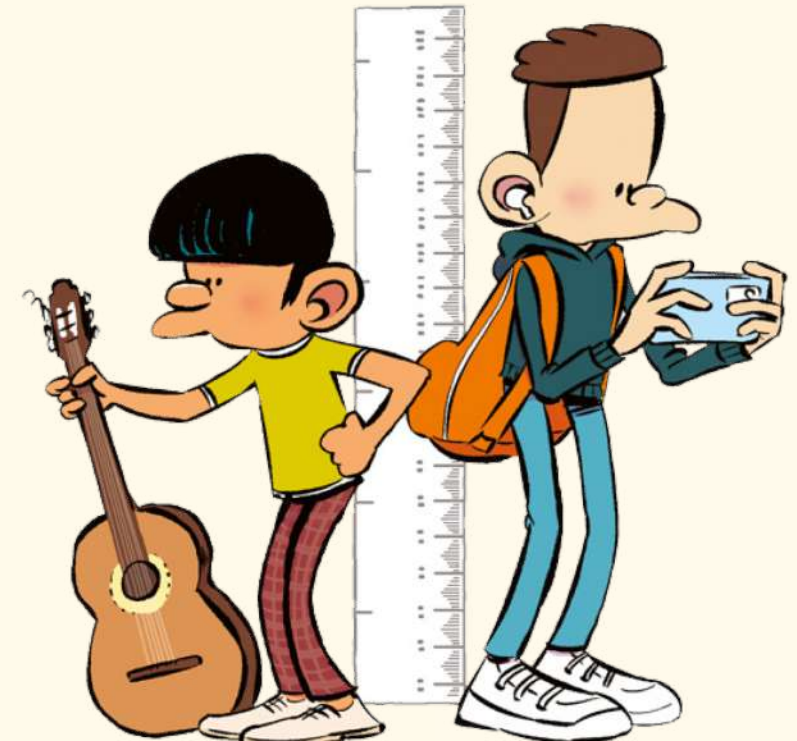
Des questionnaires interactifs : se connaître, se comparer

- Possibilité de connaître la réponse des autres répondants ou de se positionner par rapport à une moyenne générale (inspiré des quiz Instagram) pour susciter la curiosité

Sur la taille, « ma génération » vs la génération des années 1960

Résultat d'après tes réponses et celles des autres répondants.

Selon les « NS » réponses, les filles/les garçons de ta génération mesurent en moyenne [TAILLE] cm de plus que les filles des années 1960

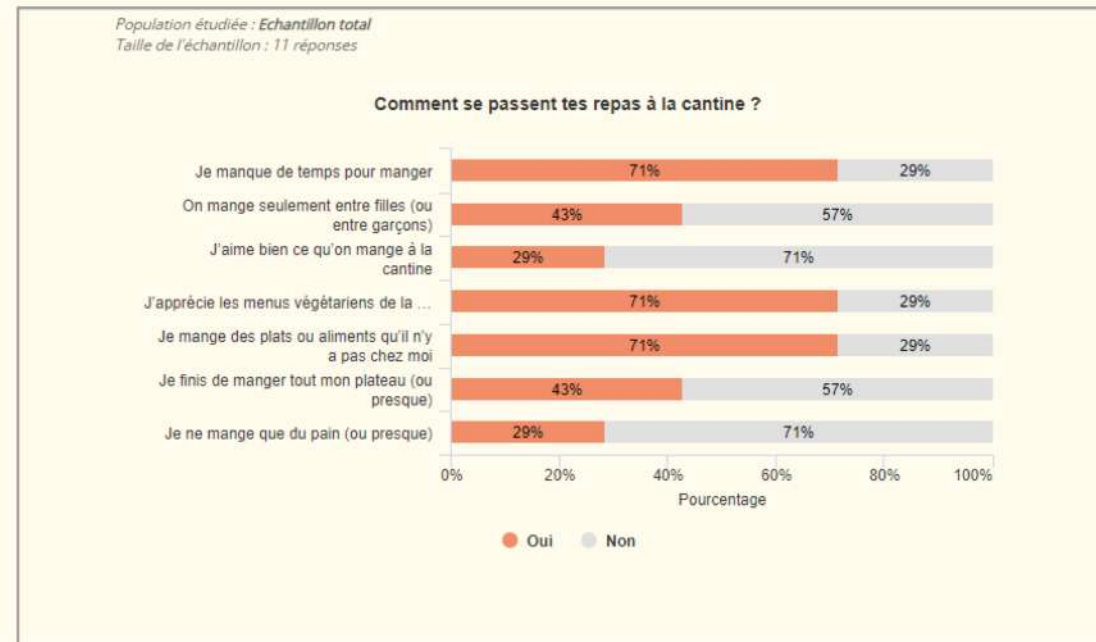


Des questionnaires interactifs : se connaître, se comparer

- Possibilité de connaître la réponse des autres répondants ou de se positionner par rapport à une moyenne générale (inspiré des quiz Instagram) pour susciter la curiosité

La moyenne des réponses des autres sur certaines questions

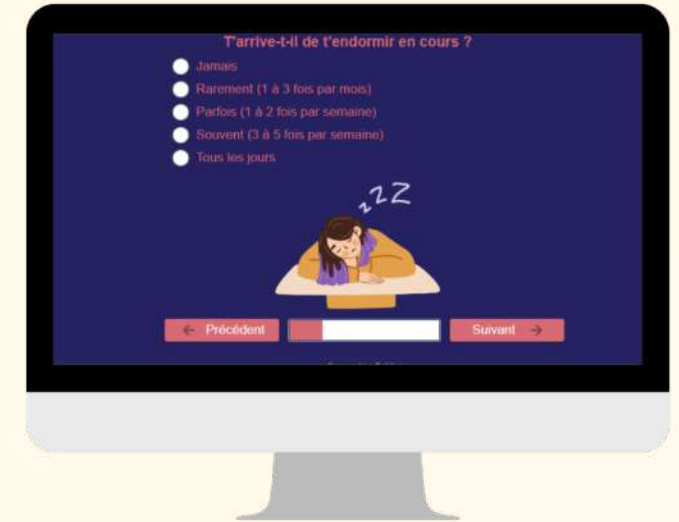
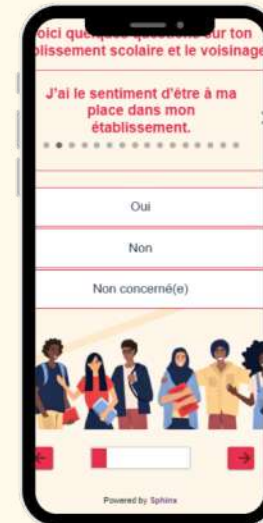
Clique ici si tu veux connaître l'avis de tous ceux qui mangent à la cantine



Des questionnaires adaptés à leurs pratiques

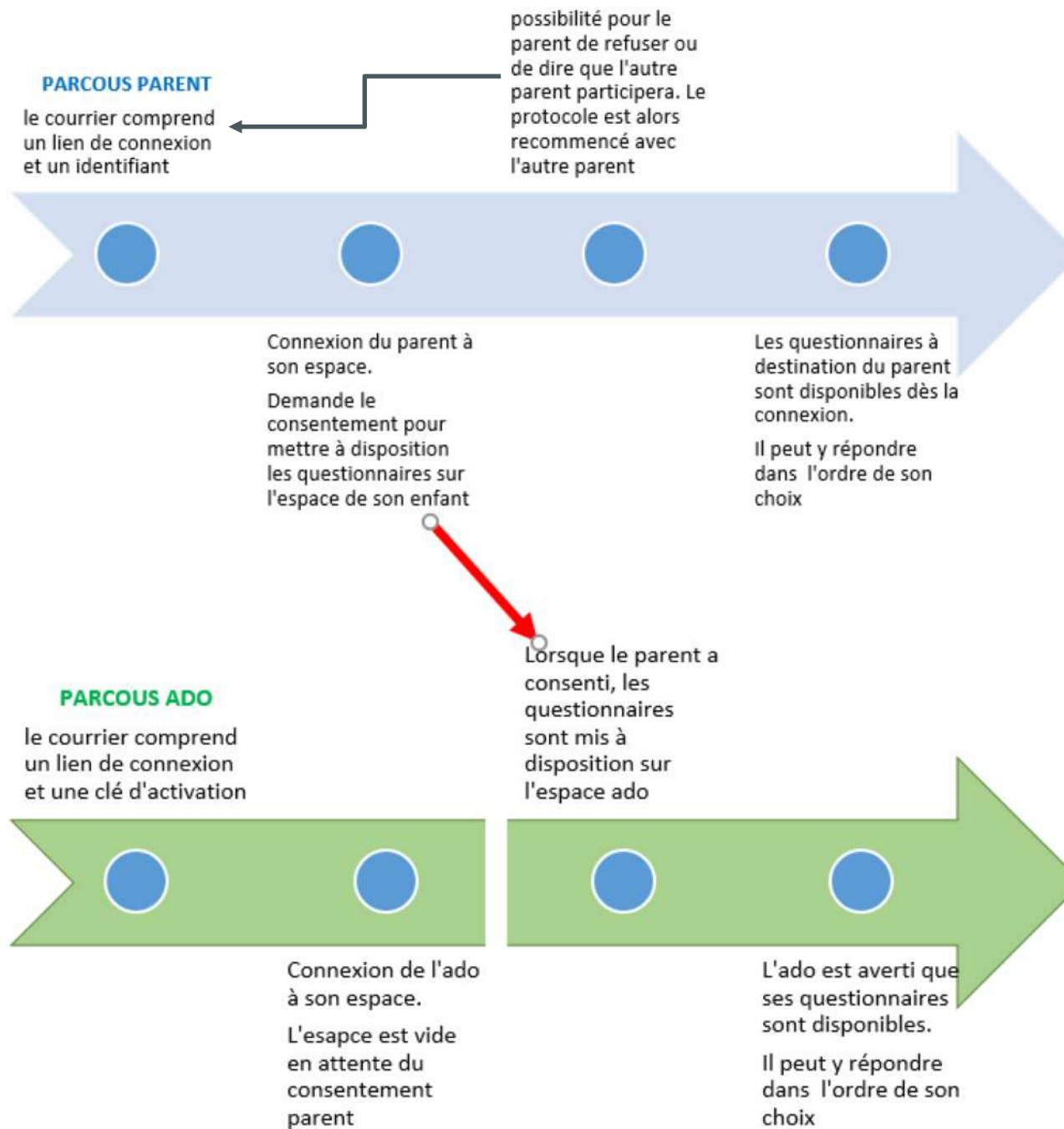
- Les joindre dans leur environnement... La nécessité d'une offre de mise à disposition qui s'adapte au dispositif utilisé...
- Questionnaires qui s'adaptent automatiquement au dispositif employé par le répondant
- 61% des questionnaires remplis sur PC, 38% sur smartphones

	TOTAL		
Total général	PC	Smartphone	Tablette
436	61%	38%	2%



2/ Comment recueillir le consentement des parents ? La complexité du parcours utilisateur...

T0: envoi des courriers
Envoi d'un courrier chez le parent « référent ».
Lettre parent ET lettre adolescent



Complexité du parcours utilisateur en quelques exemples

- Parcours utilisateur : pour l'ado
- 1 - connexion à son espace



S'inscrire

Rejoignez-nous !

Adresse e-mail

Mot de passe

Le mot de passe doit contenir au minimum 8 caractères, avec une lettre minuscule, une lettre majuscule, un chiffre et un caractère spécial.

[Créer mon compte](#)

Complexité du parcours utilisateur en quelques exemples

- 2 - à l'activation de son compte, l'espace ado est vide...
 - Dérogation de la Cnil au principe de double authentification (LIL art. 70)

The screenshot shows a user interface for 'Questionnaires 15 - 16 ans'. The top navigation bar includes a home icon, the page title, and links for 'Mes enquêtes', 'Mes informations', and 'Se déconnecter'. The main content area is divided into three sections:

- Mes informations:** Displays the email 'thierry.simeon@ined.fr' and four options: 'Mettre à jour mon profil', 'Modifier mon e-mail', 'Changer mon mot de passe', and 'Me désinscrire'.
- Mes enquêtes:** A message stating 'Il n'y a pas de nouvelle enquête en cours actuellement.'
- Avant de commencer...:** A warning message: 'Si tu fermes les questionnaires en cours, tes réponses ne seront pas enregistrées. Pense à aller jusqu'au bout des questionnaires et à bien les enregistrer.' The message is flanked by left and right arrow icons.

Complexité du parcours utilisateur en quelques exemples

- 3 - lorsque le parent a donné son consentement, l'ado reçoit un mail.



Complexité du parcours utilisateur en quelques exemples

- 4 - ses questionnaires sont alors visibles sur son espace

The screenshot shows a user interface for 'Questionnaires 15 - 16 ans'. The header includes a home icon, the page title, and navigation links: 'Mes enquêtes', 'Mes informations', and 'Se déconnecter'. The main content is divided into two columns. The left column contains 'Mes informations' with the email 'thierry.simeon@ined.fr' and links for 'Mettre à jour mon profil', 'Modifier mon e-mail', 'Changer mon mot de passe', and 'Me désinscrire'. Below it is a warning box 'Avant de commencer...' with instructions to complete questionnaires. The right column, 'Mes enquêtes', lists six questionnaires with 'Répondre' buttons: 'Vie familiale et loisirs', 'Jeux de mots et test de personnalité', 'Ecole, relations amicales et amoureuses', 'Activité physique, alimentation et perception du corps', 'Mes relations avec les autres', and 'Sommeil, santé et écrans'. A final 'Automesures' questionnaire is also listed.

Questionnaires 15 - 16 ans

Mes enquêtes Mes informations Se déconnecter

Mes informations

thierry.simeon@ined.fr

- Mettre à jour mon profil
- Modifier mon e-mail
- Changer mon mot de passe
- Me désinscrire

Avant de commencer...

Si tu fermes les questionnaires en cours, tes réponses ne seront pas enregistrées. Pense à aller jusqu'au bout des questionnaires et à bien les enregistrer.

Mes enquêtes

Cliquez sur les liens pour renseigner les différents questionnaires.

- Vie familiale et loisirs Répondre
- Jeux de mots et test de personnalité Répondre
- Ecole, relations amicales et amoureuses Répondre
- Activité physique, alimentation et perception du corps Répondre
- Mes relations avec les autres Répondre
- Sommeil, santé et écrans Répondre
- Automesures Répondre

elfe

3/ Assurer la confidentialité des réponses de l'adolescent



Confiance : comment assurer la confidentialité des réponses ado envers leur parent/l'extérieur

- **Confidentialité envers l'extérieur**
 - Processus exigé par la CNIL. Pour assurer qu'un tiers, accédant à l'espace de l'enfant, ne puisse pas connaître ses réponses (pas de double authentification).
 - Les questionnaires ado ne peuvent pas être « enregistrés » en cours de remplissage. L'ado doit compléter tout questionnaire débuté. Sinon, ses réponses sont automatiquement vidées après 20 minutes et le questionnaire est à refaire.
 - Les questionnaires ado complétés disparaissent de son espace. Seuls les questionnaires non commencés restent visibles.

Confiance : comment assurer la confidentialité des réponses ado envers leur parent/l'extérieur

- **Confidentialité envers les parents**
 - Rappel : droit des mineurs de +15 ans de s'opposer à l'accès des parents à leurs données personnelles, particulièrement sur les sujets sensibles : consommations psychotropes, identité de genre, sexualité
- **Sur son espace, l'ado peut cocher**

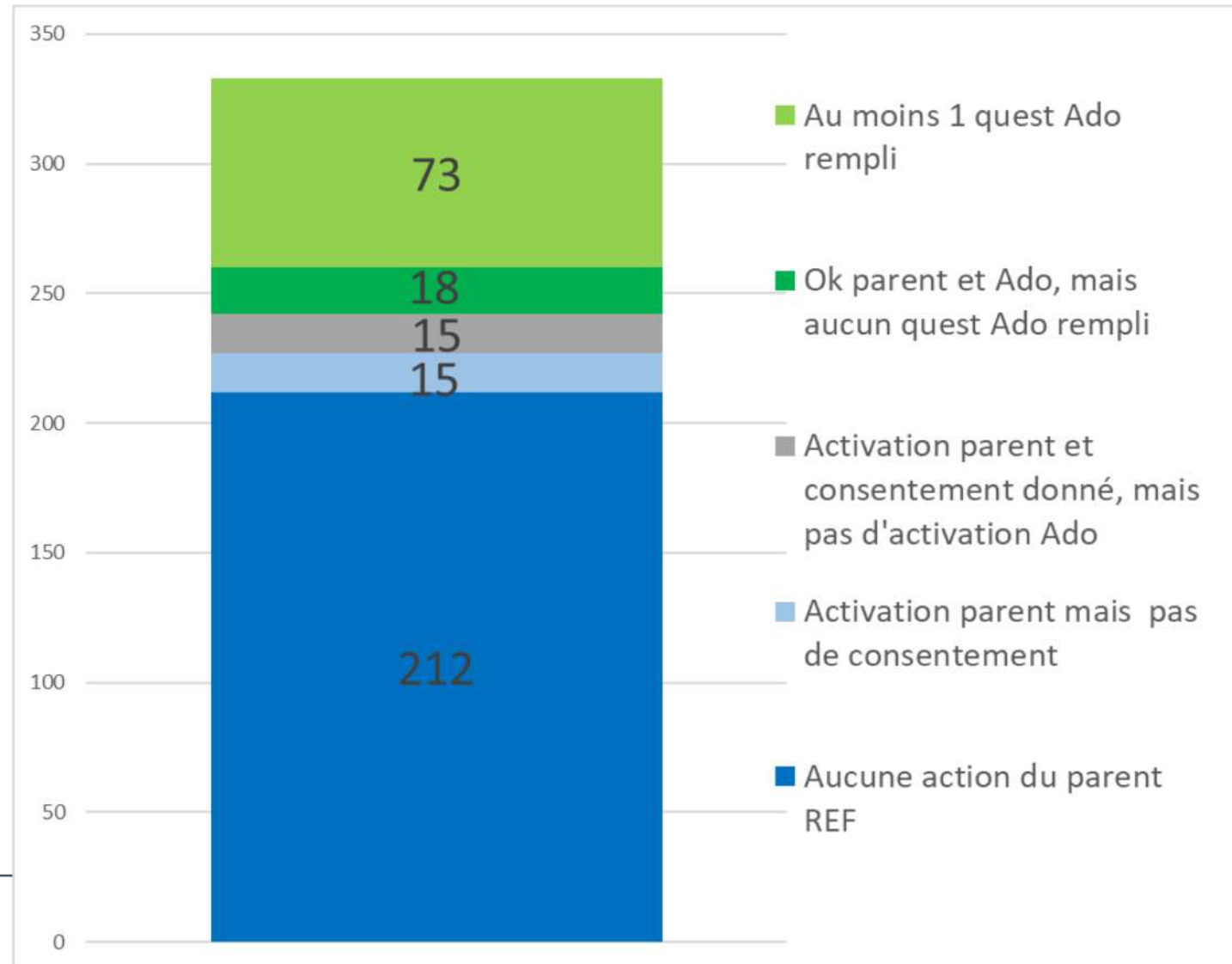
« A partir de 15 ans, tu peux demander que tes parents n'aient pas connaissance des tes réponses s'ils nous en font la demande. Si c'est ton souhait, merci de cocher la case ci-après »

Quelques enseignements



Bilan de participation

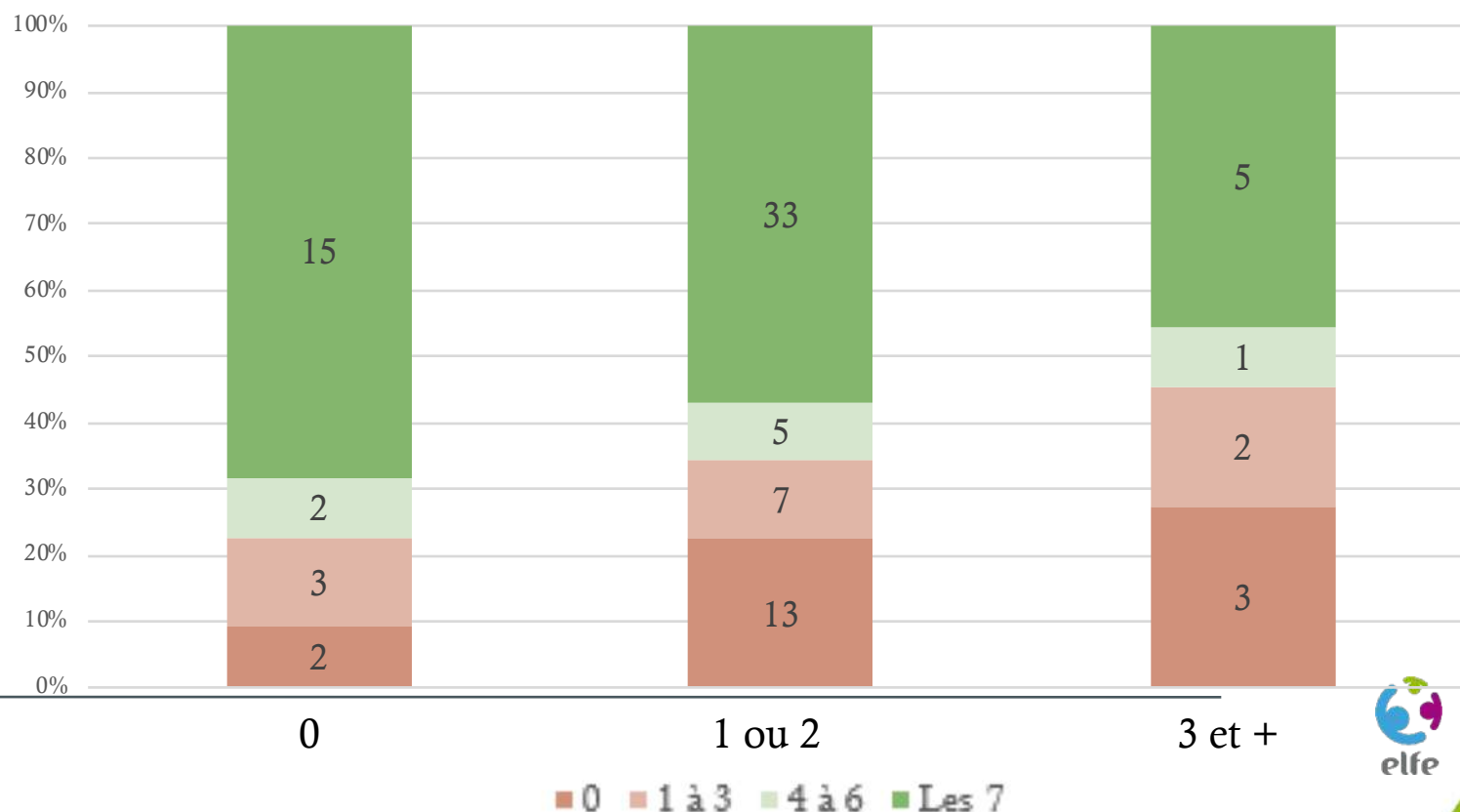
- Une participation assez faible pour des causes multiples, difficiles à analyser
 - 108 enfants ont activé leur compte (32% des contactés).
 - Parmi eux, 91 (84%) ont reçu le consentement de leur parent et ont donc pu répondre aux 7 questionnaires mis à disposition.
 - Parmi eux, 73 (80%) ont répondu à au moins 1 Q. 58% ont répondu à TOUS les Q.



Bilan de participation

- La contrainte du recueil du consentement : problème de temporalité. L'ado active son compte mais n'a PAS ses questionnaires. Il doit y revenir parfois quelques jours plus tard.

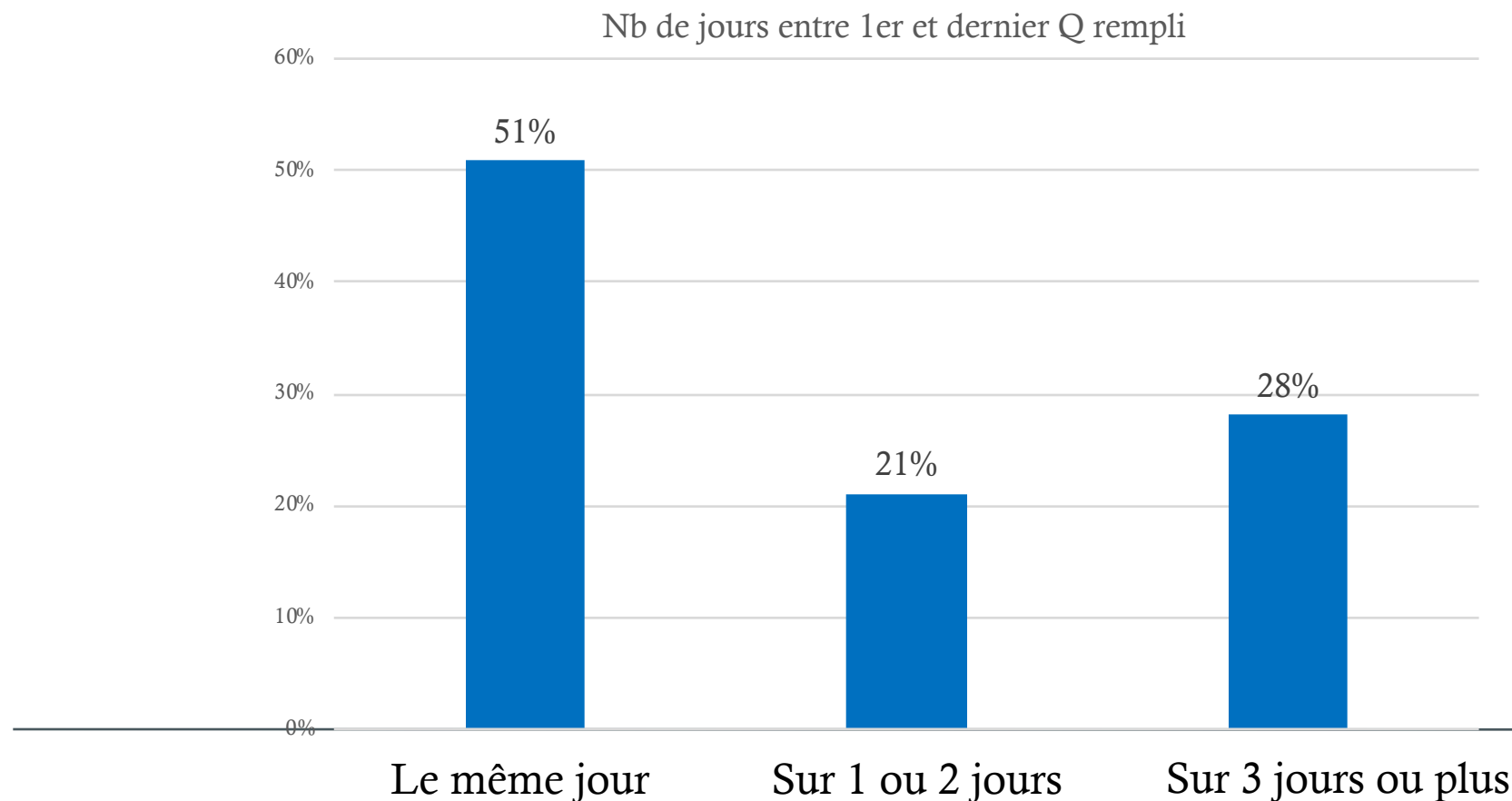
Nb de Q remplis selon le délai entre activation et mise à disposition



Le nb de Q remplis décroît avec le délai entre l'inscription et la mise à dispo des questionnaires ado

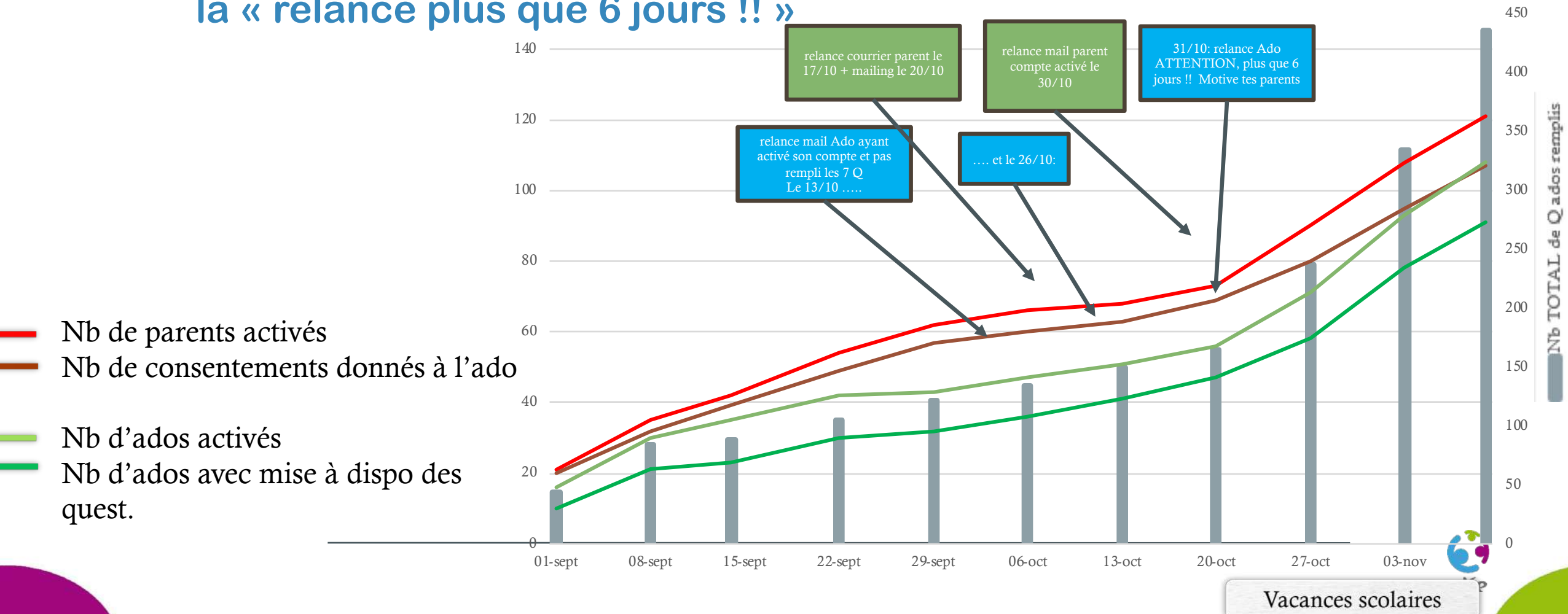
Bilan de participation

- Cela d'autant que, lorsque l'ado « débute », il remplit tous ses questionnaires le même jour (72% de ceux qui ont rempli 6 ou 7 quest. les ont remplis sur 2 jours maxi)



Bilan de participation

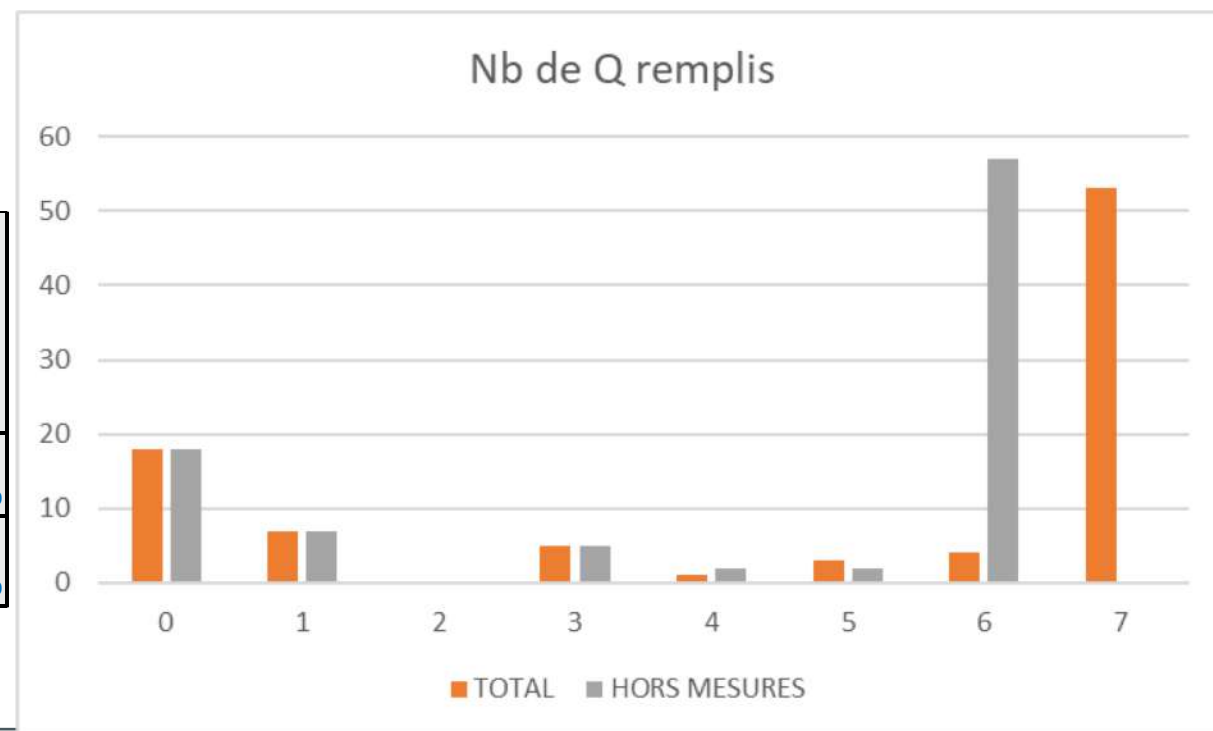
- Une cible qui « attend » le dernier moment et la « relance plus que 6 jours !! »



Bilan de participation

- Tous nos efforts de communication, de design, de quiz semblent avoir porté leurs fruits. Si l'ado fait au moins 1 questionnaire, il les fait tous...

	Nb de Q remplis	Moy	Moy si au moins 1	Enf ayant fait TOUS les Quest	Enf ayant fait TOUS les Quest si au moins 1
TOTAL	436	4,79 sur 7 possible	5,97 sur 7 possible	58%	73%
HORS Q MESURES	382	4,20 sur 6 possible	5,23 sur 6 possible	63%	78%



Préserver l'intimité du jeune, une véritable nécessité

- Sur les 108 inscrits, 56% ont coché la case « je refuse que mes parents accèdent à mes données ».

	Je refuse que mes parents accèdent à mes données		
	oui	non	% oui
Fem	33	21	61%
Masc	26	26	50%
	59	47	56%

- Sur les 73 ados ayant rempli au moins 1Q, 58% ont coché cette case.

	Je refuse que mes parents accèdent à mes données		
	oui	non	% oui
Fem	22	15	59%
Masc	20	16	56%
	42	31	58%



Proposer des comparaisons ou des données de contexte... Une idée très appréciée

- **A chaque fin de questionnaire : qu'est-ce qui t'a plu/qu'est-ce qui t'a déplu** (Entre 20 et 30 réponses/questionnaire)
 - **Ce qui t'a plu** (quelques extraits de réponses) :
 - « Avoir les réponses des autres/Le fait de voir les réponses des autres participants/J'ai pu connaître ma personnalité/Le fait de pouvoir voir les réponses des autres/En apprendre plus sur mes besoins/On a accès à ce que répondent les autres anonymement/De savoir la musique la plus écoutée en 2022 et le film le plus vu aussi... »

Ce qui t'a déplu (quelques extraits de réponses) :

- « Questions gênantes/personnelles/Mise en page pas claire/Couleurs pas assez contrastées... »

Mais attention...

- La possibilité de voir des animations ou des scores qui dépendent des réponses données... Une bonne idée à utiliser avec précaution...

<p>Dans ce questionnaire, tu as eu accès à des informations sur les réponses des autres participants sur les repas à la cantine, l'appréciation de leur taille, As-tu modifié tes réponses aux questions suite à cela ?</p>	<p>Dans ce questionnaire, tu as eu accès à des commentaires, des informations sur la vie à l'école, As-tu modifié tes réponses aux questions suite à cela ?</p>	<p>Dans ce questionnaire, tu as eu accès au résultat du test de la personnalité, As-tu modifié tes réponses aux questions suite à ce résultat ?</p>																											
<table border="1"> <thead> <tr> <th></th> <th>Fréquence</th> <th>Pourcentage</th> </tr> </thead> <tbody> <tr> <td>Non</td> <td>56</td> <td>96,6</td> </tr> <tr> <td>Oui</td> <td>2</td> <td>3,5</td> </tr> </tbody> </table>		Fréquence	Pourcentage	Non	56	96,6	Oui	2	3,5	<table border="1"> <thead> <tr> <th></th> <th>Fréquence</th> <th>Pourcentage</th> </tr> </thead> <tbody> <tr> <td>Non</td> <td>62</td> <td>93,9</td> </tr> <tr> <td>Oui</td> <td>4</td> <td>6,1</td> </tr> </tbody> </table>		Fréquence	Pourcentage	Non	62	93,9	Oui	4	6,1	<table border="1"> <thead> <tr> <th></th> <th>Fréquence</th> <th>Pourcentage</th> </tr> </thead> <tbody> <tr> <td>Non</td> <td>54</td> <td>91,5</td> </tr> <tr> <td>Oui</td> <td>5</td> <td>8,5</td> </tr> </tbody> </table>		Fréquence	Pourcentage	Non	54	91,5	Oui	5	8,5
	Fréquence	Pourcentage																											
Non	56	96,6																											
Oui	2	3,5																											
	Fréquence	Pourcentage																											
Non	62	93,9																											
Oui	4	6,1																											
	Fréquence	Pourcentage																											
Non	54	91,5																											
Oui	5	8,5																											
<p>Dans ce questionnaire, tu as eu accès au résultat sur ta durée de sommeil, aux réponses des autres participants, à des informations sur le sommeil, l'asthme, le vaccin contre le papillomavirus, As-tu modifié tes réponses à certaines questions suite à cela</p>	<p>Dans ce questionnaire, tu as eu accès à des informations sur les films et la musique préférés en France, l'argent de poche, les séparations, As-tu modifié tes réponses aux questions suite à cela ?</p>																												
<table border="1"> <thead> <tr> <th></th> <th>Fréquence</th> <th>Pourcentage</th> </tr> </thead> <tbody> <tr> <td>Non</td> <td>59</td> <td>92,2</td> </tr> <tr> <td>Oui</td> <td>5</td> <td>7,8</td> </tr> </tbody> </table>		Fréquence	Pourcentage	Non	59	92,2	Oui	5	7,8	<table border="1"> <thead> <tr> <th></th> <th>Fréquence</th> <th>Pourcentage</th> </tr> </thead> <tbody> <tr> <td>Non</td> <td>60</td> <td>90,9</td> </tr> <tr> <td>Oui</td> <td>6</td> <td>9,1</td> </tr> </tbody> </table>		Fréquence	Pourcentage	Non	60	90,9	Oui	6	9,1										
	Fréquence	Pourcentage																											
Non	59	92,2																											
Oui	5	7,8																											
	Fréquence	Pourcentage																											
Non	60	90,9																											
Oui	6	9,1																											

Pour finir



Conclusion : 4 points à retenir

- **Difficultés d'enquêter des adolescents :**
- **1/ Besoin de motiver parent ET ado.**
 - Double cible, double communication, double motivation...
 - Perte importante car parent non activé
 - 35% d'activation parent (205/326)
 - 95% de participation parent s'il est activé (116/121)
 - une fois que les parents sont actifs, 60% de participation ado (73/121)
- **2/ Nécessité d'assurer des environnements différents (PC, smartphone).**
 - Et cela peut être y compris pour les parents (jeunes adultes).



Conclusion : 4 points à retenir

- **Difficultés d'enquêter des adolescents :**
- **1/ Besoin de motiver parent ET ado.**
 - Double cible, double communication, double motivation...
 - Perte importante car parent non activé
 - 35% d'activation parent (205/326)
 - 95% de participation parent s'il est activé (116/121) →
 - une fois que les parents sont actifs, 60% de participation ado (73/121)
- **2/ Nécessité d'assurer des environnements différents (PC, smartphone).**
 - Et cela peut être y compris pour les parents (jeunes adultes).
- **L'entrée du parent est cruciale. Comment minimiser son coût d'entrée ?**
- **Ceux (parent et ado) qui « entrent » dans l'enquête y vont pleinement.**
- **Ne pas oublier de s'appuyer/convaincre le parent même si la cible est l'ado.**
 - Proposer pour lui aussi des questionnaires et surtout un environnement agréables et s'adaptant à tous les dispositifs.

Conclusion : 4 points à retenir

- **3/ Nécessité d'assurer la confidentialité, mais complexité du parcours utilisateur...**
 - Comment équilibrer contraintes juridiques et parcours utilisateur trop complexes
- **4/ Des animations certes attirantes, mais à utiliser avec modération...**
 - Des dessins et des animations très appréciés mais attention à l'influence sur la réponse donnée



Conclusion : 4 points à retenir

- **3/ Nécessité d'assurer la confidentialité, mais complexité du parcours utilisateur...**
 - Comment équilibrer contraintes juridiques et parcours utilisateur trop complexes
- **4/ Des animations certes attirantes, mais à utiliser avec modération...**
 - Des dessins et des animations très appréciés mais attention à l'influence sur la réponse donnée
- **Envisager 2 enquêtes à temporalités décalées plutôt qu'une enquête commune**
 - Temporalités différentes parent/ado.
 - Organiser une enquête parent (avec demande de consentement) PUIS une enquête pour les ados (→ disponibilité des questionnaires ados dès l'activation du compte)
 - Simplification des parcours utilisateurs
- **Interdire le « retour en arrière » sur les questionnaires**



Remerciements

Géraldine : communication, design, animations...

Adriana, Iris : création des questionnaires

Et surtout les familles « pilotes »

Plus d'informations : <https://www.elfe-france.fr/>

